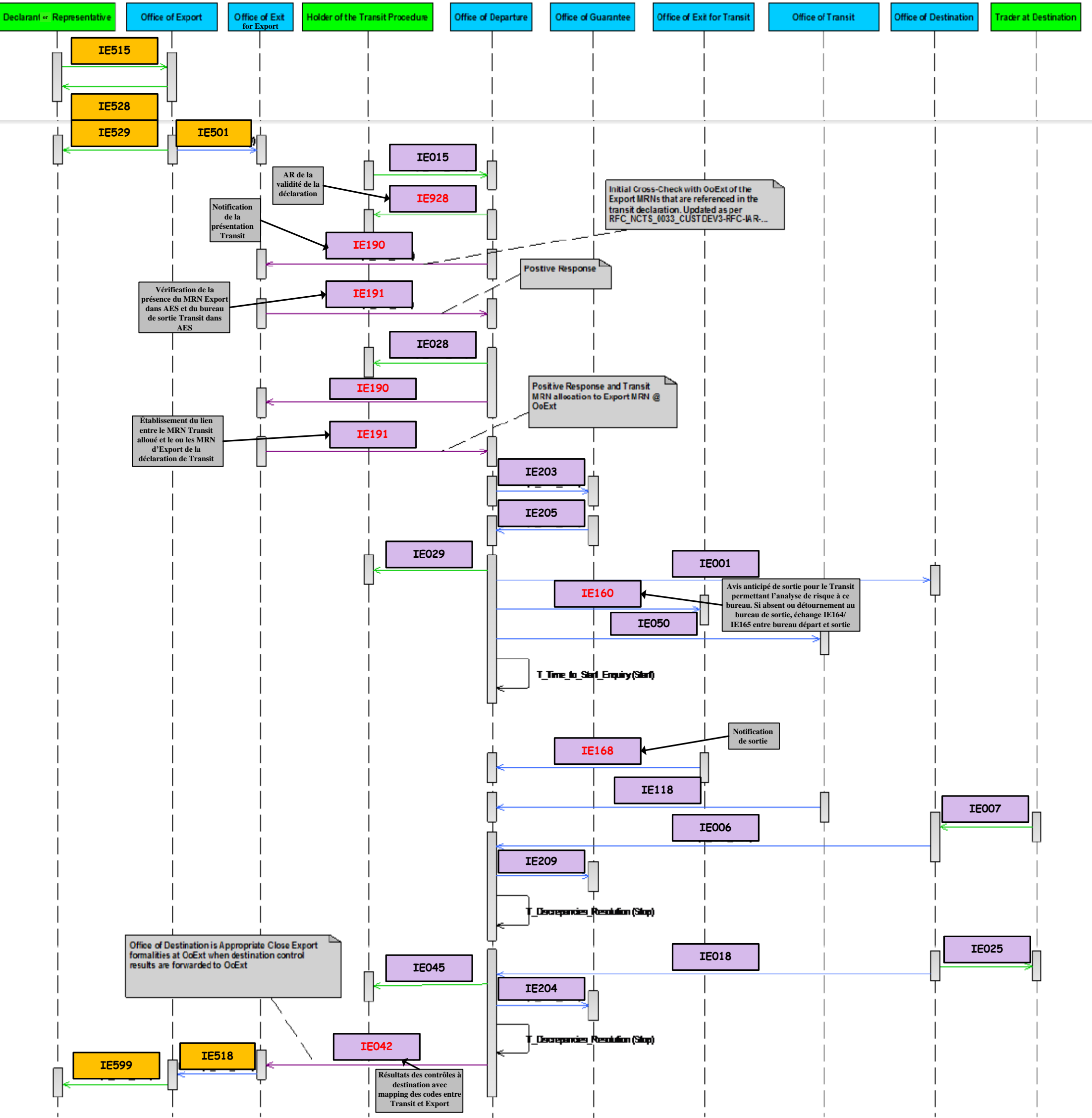


Enchaînement des messages opérateurs et bureaux pour l'Export suivi du Transit dans le cas de la procédure de Transit interne T2



Notes:

- Dans le cas de l'Export suivi du Transit procédure externe (T1), l'apurement de l'Export se produit après le BAE Transit
- Il y a 2 messages en plus : le IE048 en cas de recouvrement entre l'Autorité Compétente pour le Recouvrement et le bureau de sortie de l'Export. Et le IE040 en cas d'invalidation de la déclaration de Transit. Il est transmis par le bureau de départ au bureau de sortie pour l'Export qui détache alors le ou les MRN d'export du MRN de Transit.

IE518	Message domaine AES
IE045	Message domaine NCTS déjà en Phase 4
IE042	Nouveau message domaine NCTS en Phase 5
→	Message opérateur
→	Message entre bureaux de Transit
→	Message entre bureau Transit et Export